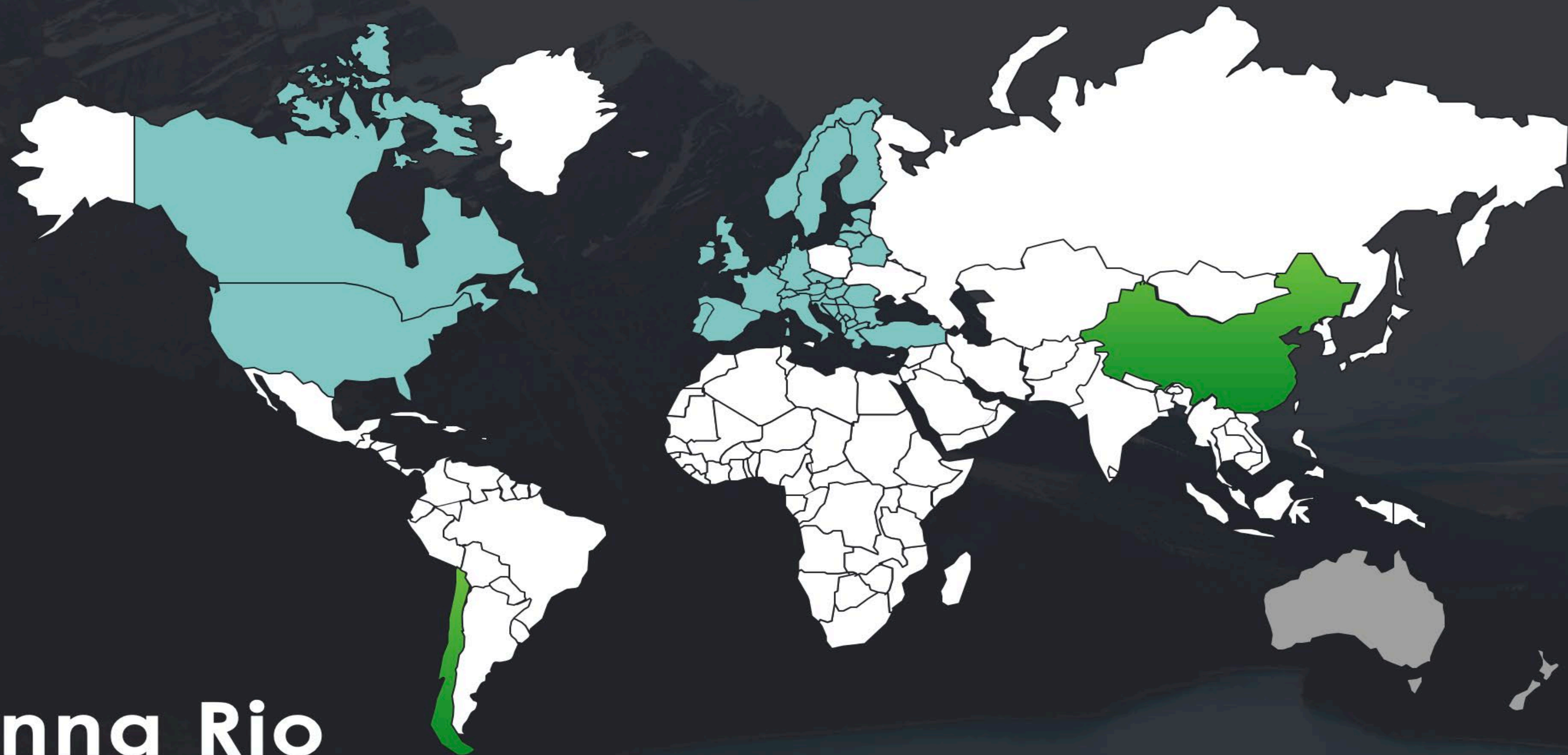


#fiberspelson

25-26



FIB



Anna Rio

Vicedegana de Relacions Internacionals

12/02/2025

Motivació

Informació

Requisits



Embrace the adventure.

Step out of your comfort zone.

Immerse yourself in different cultures.

Expand your horizons.

And have a great time!

ANNA AND LUCIA -
GCED STUDENTS IN CHILE (2023-24)



Internationalization

Promotes collaboration and networking opportunities with peers from around the world, expanding academic and professional horizons



Nico MEI student Chile (24-25)

ALEX - TAIWAN



POL - NORUEGA



SARA - BÈLGICA



ALAM - XINA

MARC - EDIMBURG

MIQUEL, LAURA, BENET - SUÈCIA



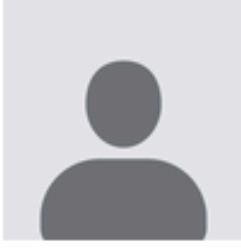
EXPOSICIÓ DE FOTOS

#fiberspelmon

MOSTRA DE FOTOS DE L'ESTUDIANTAT
DE LA **FIB** QUE ESTÀ DE MOBILITAT

FIB

VESTÍBUL DE LA BIBLIOTECA



Ricard Viñas

1 de enero a las 13:03

Em dic Ricard Viñas i he tingut la sort de viure una experiència única aquest últim quadrimestre a Montreal, Canadà! 🇨🇦

He estat estudiant a la Polytechnique Montreal i no puc estar més content d'haver pres aquesta decisió. ✨ Ha estat una experiència super enriquidora tant a nivell acadèmic com personal. He conegut gent d'arreu del món, m'he submergit en una nova cultura i he afrontat reptes que m'han fet créixer com a persona. ✨

Si esteu dubtant de fer una mobilitat... no ho feu! No podria recomanar-ho més. 🙌🌍 És una oportunitat única que us omplirà de vivències i records que portareu sempre amb vosaltres. 🧳📖

Gràcies a tothom qui ho ha fet possible, des de la universitat fins als nous amics que he fet aquí. 💖

#FIBMobilityExperiences #Erasmus #Montreal #PolyMTL #ExperiènciesQueEnriqueixen 😊✈️





Lucas Pons

Hello, everyone.

In the last semester, I had my big chance to study at City University of Hong Kong, and for sure, I can say that was one of the most enriching experiences I have ever had.





*SI ENCARA ESTÀS DUBTANT
SI FER ERASMUS O NO,*

*NO T'HO PENSIS DOS COPS I
FES-HO,*

*PERQUÈ T'ASSEGURO QUE
NO TE'N PENEDIRÀS.*

AGUSTÍ

ITU COPENHAGEN (24-25)



Jorge Muñoz Gama

DIRECTOR AT HUMAN & PROCESS RESEARCH LAB (HAPLAB)

PROFESSOR AT DEPARTMENT OF COMPUTER SCIENCE (DCC UC)



**Jordi
Estudiant del GCED
Chile (24-25)**



**Carles
Estudiant del MEI**

"M'HE QUEDAT A VIURE A MUNIC"



**LA DECISIÓN
HA DE SER**

**MEDITADA
CONSCIENT
RESPONSABLE
INFORMADA**

MOU-TE

Conèixer una altra universitat, un altre país o millorar el teu coneixement d'altres són alguns dels avantatges dels programes de mobilitat que ofereix la FIB.

<https://www.fib.upc.edu/ca/mobilitat>

Aconsegueix un creixement personal i una experiència vital inoblidable gaudint d'estades en universitats estrangeres o realitzant pràctiques empresarials arreu del món.



Incoming



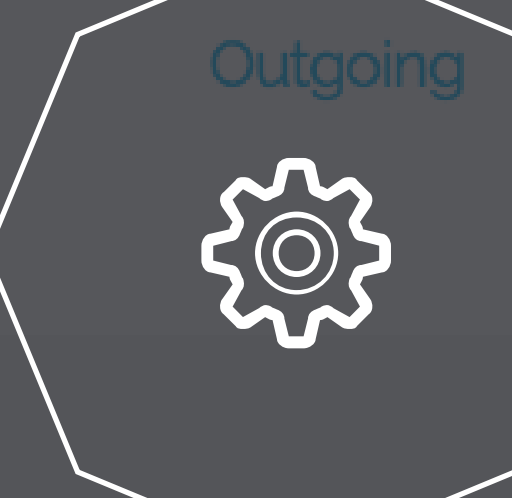
Outgoing



Dobles titulacions



Aliances Internacionals



Notícies

Calendari



Procediments

Oferta de mobilitat

Contacte

Canal de notícies

NETHERMIND®

Internships offered by
NETHERMIND (London, UK)

Sessió informativa dels
programes de mobilitat 2025-

INTERNSHIPS AT OHB (Germany)



GEI-GCED-GIA-BBI- MEI-MAI-MIRI-MDS

Assignació de places:

**75% expedient ponderat per titulació +
25% paràmetre alfa**



**TOTA L'OBLIGATORIETAT APROVADA
Excepte TAED2-GCED**

No es cursen assignatures de la FIB a
distància (excepte mòdul GEP-GEI)

PARS: 180 obligatoris de Grau

RECONeixEMENT A L'EXPEDIENT

Crèdits optatius, complementàries
d'especialitat, TAED2, TFG/TFM

GRAUS: FINS A 3 ECTS/QUAD DE MOBILITAT SEGONS RENDIMENT

NO CURSOS D'IDIOMES NI ASSIGNATURES REPETIDES



Estades Acadèmiques

Dobles Titulacions

Programes Específics

**GEI-GCED-GIA-BBI-
MEI-MAI-MIRI-MDS**



**NO ES COMBINA AMB ESTADA
ACADÈMICA NI ES CURSEN
ASSIGNATURES DE LA FIB A DISTÀNCIA**



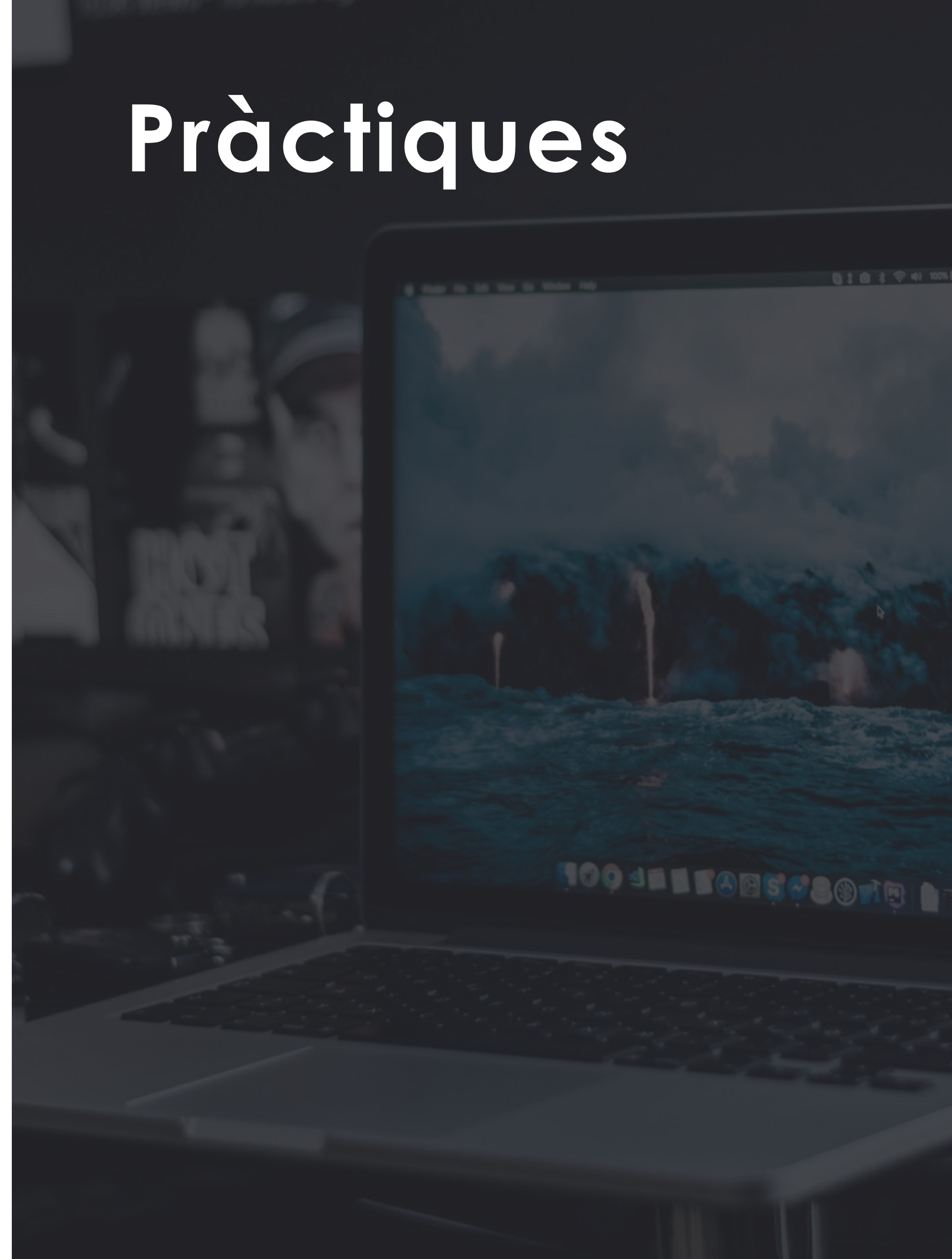
Compatibles amb beca Erasmus

RECONeixEMENT A L'EXPEDIENT

Pràctiques en empresa.



Pràctiques



NOVES OFERTES

Prof. Silverio Martínez



- **KIWI: AI for sustainable forest management, multi-modal models**
- **DeepQuali: AI for software engineering with a focus on quality of requirements, generative AI, LLM**
- **AI-IN-ACCTION: AI for extracting information from social and press, and verify that it is not fake**
- **GreenCode: AI for green software, genAI and LLMs**

TFG/TFM

**GEI-GCED-GIA-BBI-
MEI-MAI-MIRI-MDS**



CAL QUE US INFORMEU SI ES POT FER

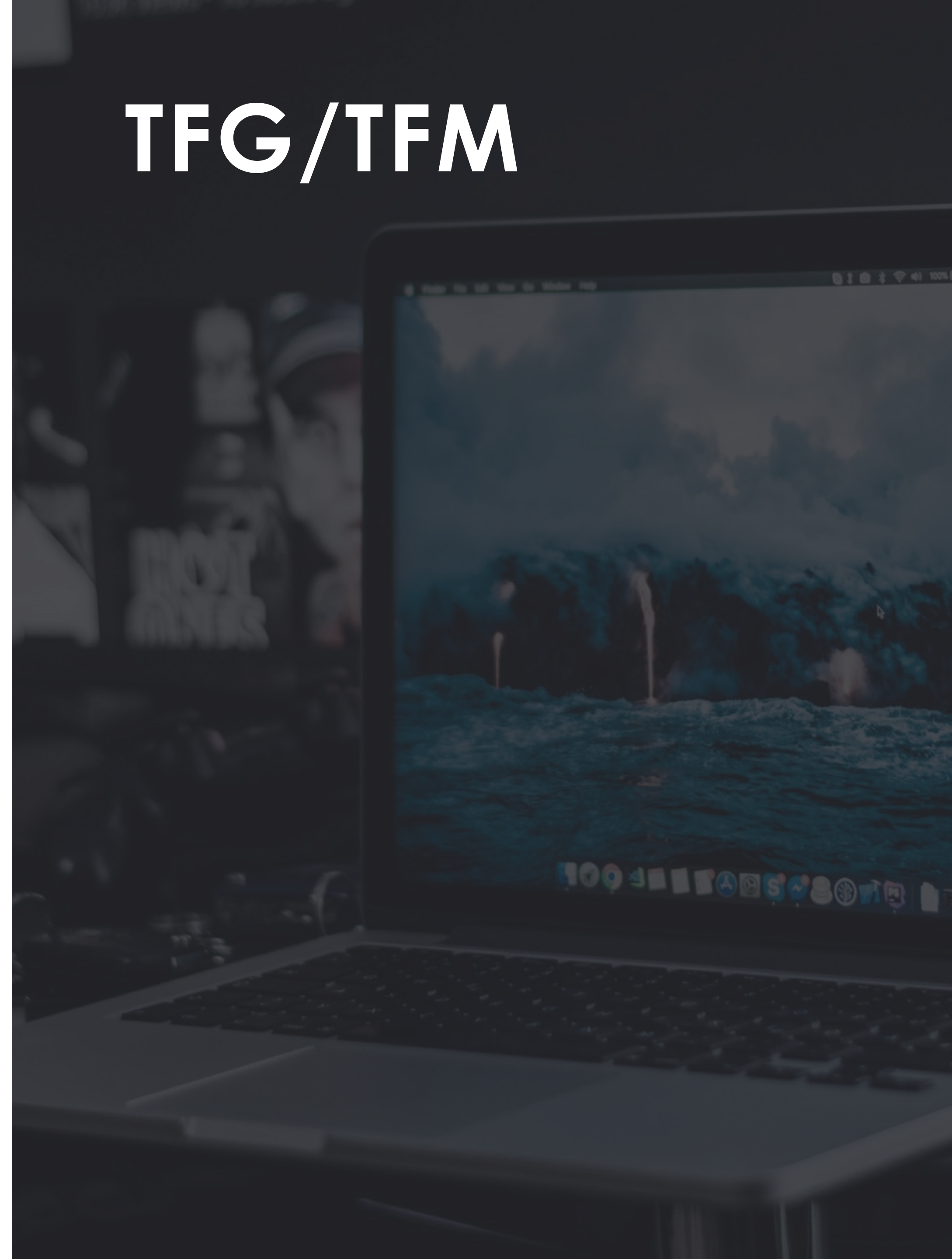
CAL QUE US BUSQUEU TEMA I DIRECTOR



RECONeixEMENT A L'EXPEDIENT

AMB LA NOTA DE LA UNIVERSITAT PARTNER

CAL QUE ASSEGUREU EL NOMBRE D'ECTS



OFERTES

Prof. Silverio Martínez

- **BARI (IT)**

- Generative AI for Software Engineering
- Emotion and Stress recognition using Biometric and behavioral data
- Success factors of online creative communities
- MLOps solutions for the healthcare domain
- Collaborative practices around computational notebooks

- **SALERNO (IT)**

- AI systems, Software engineering for AI/ML-based systems

- **TARTU (ESTÒNIA)**

- Green AI, sustainable code generation

Aquesta convocatòria

Erasmus

Amèrica Llatina

Xina

Taiwan

Corea

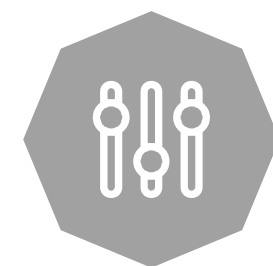
Canadà



Triar destinació



Informar-se bé sobre oferta acadèmica, allotjament, cost de la vida, etc.



Considerar diferents possibilitats de **destinació**



<https://www.fib.upc.edu/ca/mobilitat/aliances-internacionals/universitats-partner>

BRNO - REPÚBLICA TXECA



UPPSALA SUÈCIA



BRATISLAVA-ESLOVÀQUIA



NANTES POLYTECH



INSA LYON



TECNOLÓGICO DE PANAMÁ

NOVA DOBLE TITULACIÓ



3 GEI + 2 MÀSTER O INGÉNIEUR

1 MEI + 1 MÀSTER

1 MIRI + 1 MÀSTER

1 MDS +1 MÀSTER



Contacteu

vd.internacionals.fib@upc.edu



Master of Science in Informatics at Grenoble <https://mosig.imag.fr/MainEn/HomePage>

Triar destinació

Informar-se bé

Quadrar calendaris

Dates d'inici i finalització

Calendaris d'exàmens

Responsabilitat vostra



<https://www.fib.upc.edu/ca/mobilitat/aliances-internacionals/universitats-partner>

- DEL **14 AL 26** DE FEBRER
- SOL.LICITAR **FINS A 10 OPCIONS**
- ORDENACIÓ **75 NOTA PONDERADA + 25 ALFA**

- ASSIGNACIÓ

$D = \{\text{places disponibles}\}$

Recórrer la llista ordenada d'estudiants

Recórrer en ordre de preferència

Si plaça preferida $\in D$, stop i assignar

$D = D - \{\text{plaça assignada}\}$

- ACCEPTACIÓ/RENÚNCIA

- [REASSIGNACIÓ]

- LLISTA D'ASSIGNACIONS DEFINITIVES



BEQUES

BECA ERASMUS

DATES EXACTES, CONVENI FINANCER...

SUISSA té beques pròpies



ERASMUS PAÏSOS TPNAP **Sol.licitar**

Sao Carlos (Brasil) Edinburgh (Regne Unit)

TAIWANTECH (Taiwan) Católica de Chile (Xile)

Montevideo (Uruguai) City University of Hong

Kong (Xina) Beijing Institute of Technology (Xina)



BEQUES SANTANDER **oberta fins 30/04**

UPC té 70 ERASMUS (1000€) 64 NO ERASMUS (1500€)

[https://www.upc.edu/sga/ca/Beques/beques-per-a-la-](https://www.upc.edu/sga/ca/Beques/beques-per-a-la-mobilitat/ajutsmobilitaterasmus/santander_erasmus_25-26)

[mobilitat/ajutsmobilitaterasmus/santander_erasmus_25-26](https://www.upc.edu/sga/ca/Beques/beques-per-a-la-mobilitat/ajutsmobilitaterasmus/santander_erasmus_25-26)



BEQUES MOBINT (GENERALITAT)

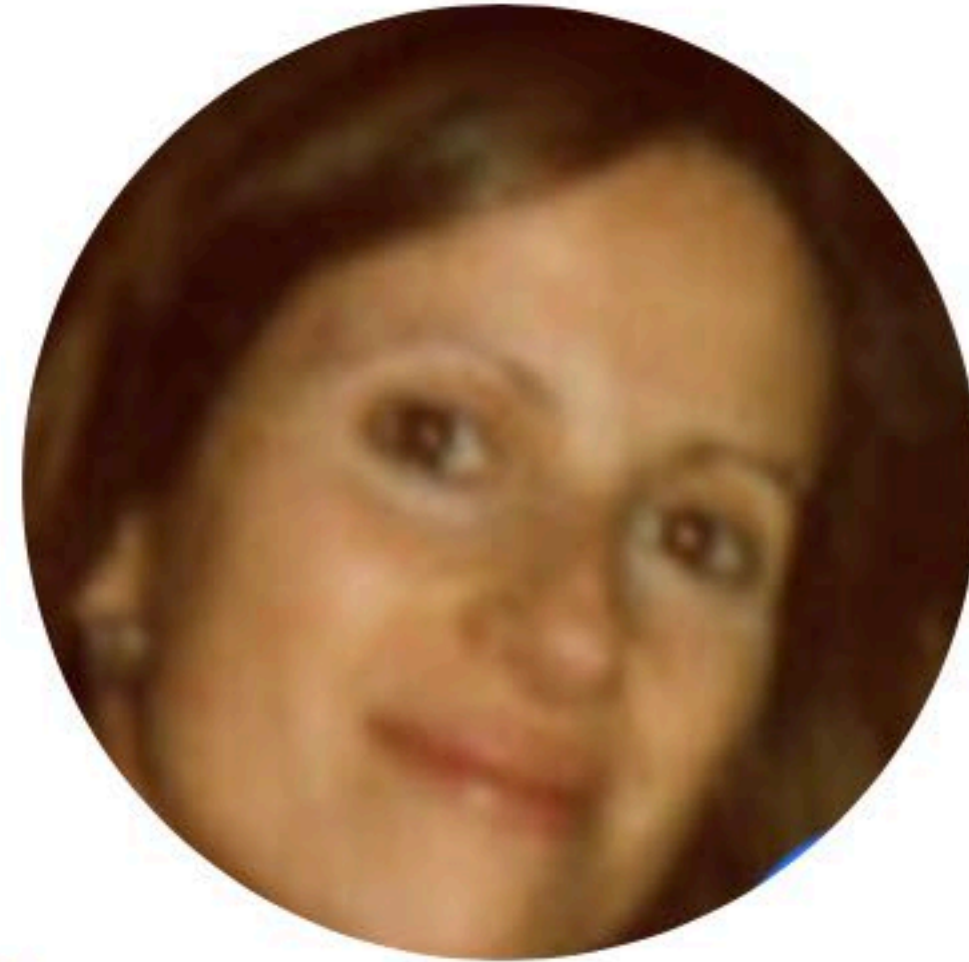
ACADÈMIQUES

PRÀCTIQUES

<https://www.upc.edu/sga/ca/Beques/beques-per-a-la-mobilitat>

CONTACTEU

**CAROLINA
MARTIN**



fib.rel.int@upc.edu



ANNA RIO

vd.internacionals.fib@upc.edu



ERNEST RULL

fib.becari.internacionals@upc.edu

Apunteu-vos

SALSA'M



BUDDY PROGRAMME

Mentories d'acollida
lingüística i cultural

És com fer un Erasmus, però sense marxar de casa. Et permet conèixer gent d'altres llocs del món, practicar llengües, aprendre cultures i obrir la ment. I a més, et dona crèdits.



Testimonis



Galeria de fotos i vídeos



Més de 6.000 persones hi han
participat. Tú seràs la següent?



Formulari d'inscripció

The SET project strives for the improvement of students' opportunities to engage in more environmentally sustainable habits during their mobility and for the mindset change regarding the trip to the mobility destination as a transformative experience in itself

Ready?  Go!

1

PLANNING

Prior organisation to book tickets, schedule layovers, map connections and etc.

2

CREATIVE THINKING

In a realistic scenario of adversity, a student can come up with an alternative solution.

3

COMMUNICATION

In the native or foreign tongue, e.g., to ask for information from a help desk, or a fellow traveller.

4

INTERCULTURAL AWARENESS

Closer exposure to different people and cultures, immersion in new environments, engagement with the local community.

5

EVALUATE ENVIRONMENTAL IMPACT OF PERSONAL BEHAVIOR

Increased potential of spillover effect in other aspects of lifestyle, such as food, clothing, waste.

**The green mobility revolution:
How sustainable travel shapes students' future skills**
Engage in more sustainable habits during mobility



PREGUNTES



DIJOURS, 13 de 12 a 14h

A LA PLAÇA DE LA FIB

- **#fiberspelmon DEL Q1**
- **ERASMUS STUDENT NETWORK**
- **XILE**



PREGUNTES